



BEAULLIEU

LINDE | TILLEUL



7 MODERNE EIGENTUMSWOHNUNGEN
1 ATELIER/LOFT

Blumenrain 68, 2503 Biel/Bienne

LAGE



ENTSPANNTES UND STILVOLLES WOHNEN IM LINDENQUARTIER...

...können sie schon bald in unseren 8 neu projektierten Eigentumseinheiten geniessen.

An schöner und prominenter Lage im Lindenquartier, Blumenrain 68, Biel, erstellen wir ab Sommer 2023 ein Mehrfamilienhaus mit 7 grosszügigen Eigentumswohnungen & 1 Atelier/Loft. Die moderne, klar gestaltete Gesamtarchitektur mit hinterlüfteter Holzfassade hebt sich deutlich vom üblich Gebotenen ab. Die praktischen, grosszügigen und einrichtungsfreundlichen Grundrisse und der gehobene Innenausbau überzeugen auf den ersten Blick und die privilegierte Lage der acht Wohnungen machen das Wohnen an diesem bevorzugten Standort zum reinen Erlebnis. Das abwechslungsreiche Erholungsgebiet und die beruhigende Atmosphäre des Waldes in unmittelbarer Nähe zeichnen die Wohnqualität zusätzlich aus.

Die Erdgeschosswohnungen kommen in den Genuss eines grosszügigen, eigenen Gartens. Die Wohnungen im Ober- und Attikageschoss verfügen allesamt über grosszügige Aussenbereiche, welche den Bedürfnissen entsprechend genutzt werden können.

Lehnen Sie sich zurück und geniessen Sie die Weitsicht und / oder die entspannende Aussicht auf die prachtvolle grüne Oase des grosszügig gestalteten Gartens. Eine hindernisfreie Erschliessung via Lift und zentraler Einstellhalle ist für alle Einheiten gewährleistet.

AUSSENANSICHTEN





EIN- UND AUSSICHTEN











SITUATIONSPLAN





EINSTELLHALLE





ÜBERSICHTEN & GRUNDRISSPLÄNE

Erdgeschoss / Untergeschoss Übersicht Wohnung Nr. 1 & 2



5 m

Erdgeschoss Grundriss Wohnung Nr. 1



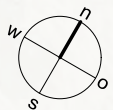
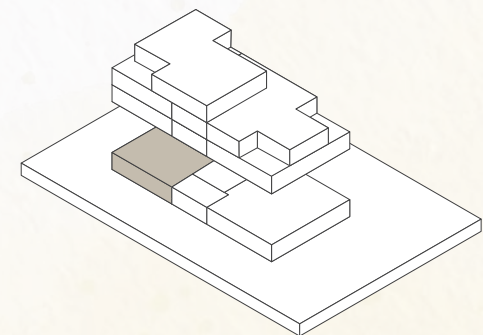
Atelier/Loft

Bruttowohnfläche (BGF) 105 m²

Nettowohnfläche (NWF) 97 m²

Garten 22 m²

Etagenübersicht



 5 m

Erdgeschoss

Garten

Wohnung Nr. 2



5 ½ Zimmerwohnung

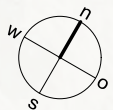
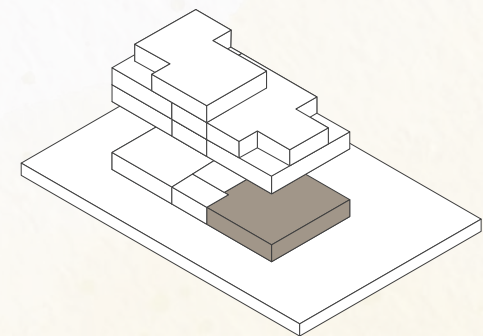
Bruttowohnfläche (BGF) 180 m²

Nettowohnfläche (NWF) 154 m²

Sitzplatz 48 m²

Garten 207 m²

Etagenübersicht



Erdgeschoss

Grundriss

Wohnung Nr. 2



5 ½ Zimmerwohnung

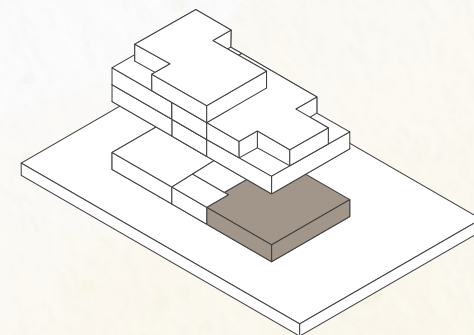
Bruttowohnfläche (BGF) 180 m²

Nettowohnfläche (NWF) 154 m²

Sitzplatz 48 m²

Garten 207 m²

Etagenübersicht



Obergeschoss / Erdgeschoss Übersicht Wohnung Nr. 3, 4 & 5



Obergeschoss / Erdgeschoss

Garten

Wohnung Nr. 3



4 ½ Zimmerwohnung

Bruttowohnfläche (BGF) 149 m²

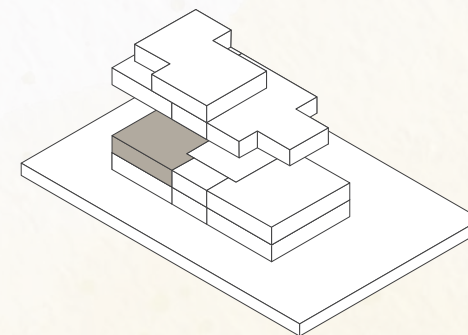
Nettowohnfläche (NWF) 128 m²

Sitzplatz 48 m²

Garten 87 m²

Balkon 8 m²

Etagenübersicht



5 m

Obergeschoss / Erdgeschoss Grundriss Wohnung Nr. 3



4 ½ Zimmerwohnung

Bruttowohnfläche (BGF) 149 m²

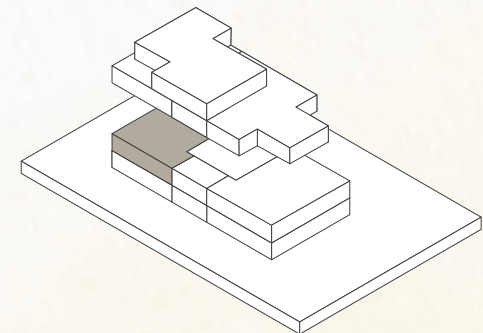
Nettowohnfläche (NWF) 128 m²

Sitzplatz 48 m²

Garten 87 m²

Balkon 8 m²

Etagenübersicht



Obergeschoss / Erdgeschoss

Garten

Wohnung Nr. 4



2 ½ Zimmerwohnung

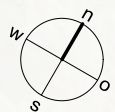
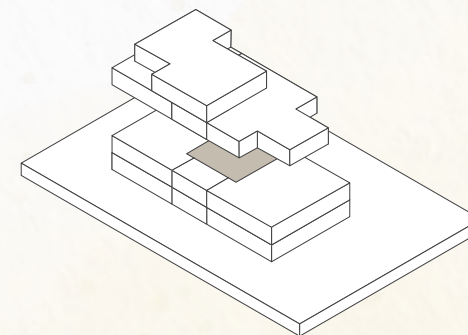
Bruttowohnfläche (BGF) 84 m²

Nettowoohnfläche (NWF) 74 m²

Sitzplatz 19 m²

Garten 40 m²

Etagenübersicht



5 m

Obergeschoss / Erdgeschoss Grundriss Wohnung Nr. 4



2 ½ Zimmerwohnung

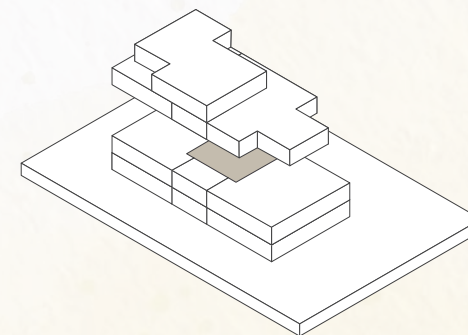
Bruttowohnfläche (BGF) 84 m²

Nettowohnfläche (NWF) 74 m²

Sitzplatz 19 m²

Garten 40 m²

Etagenübersicht



Obergeschoss

Grundriss

Wohnung Nr. 5



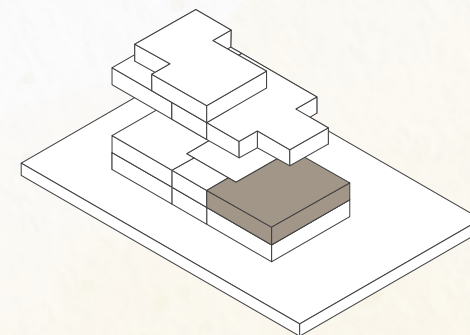
4 ½ Zimmerwohnung

Bruttowohnfläche (BGF) 149 m²

Nettowohnfläche (NWF) 128 m²

Balkon 21 m²

Etagenübersicht



Attikageschoss / Obergeschoss Übersicht Wohnung Nr. 6 & 7



Obergeschoss Grundriss Wohnung Nr. 6



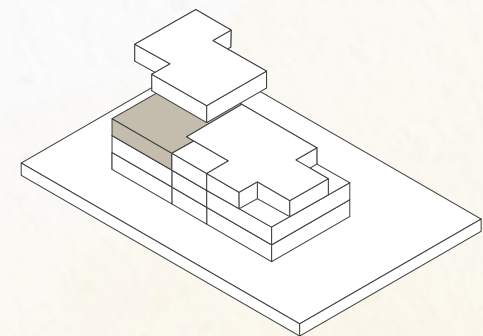
4 ½ Zimmerwohnung

Bruttowohnfläche (BGF) 149 m²

Nettowohnfläche (NWF) 128 m²

Balkon 21 m²

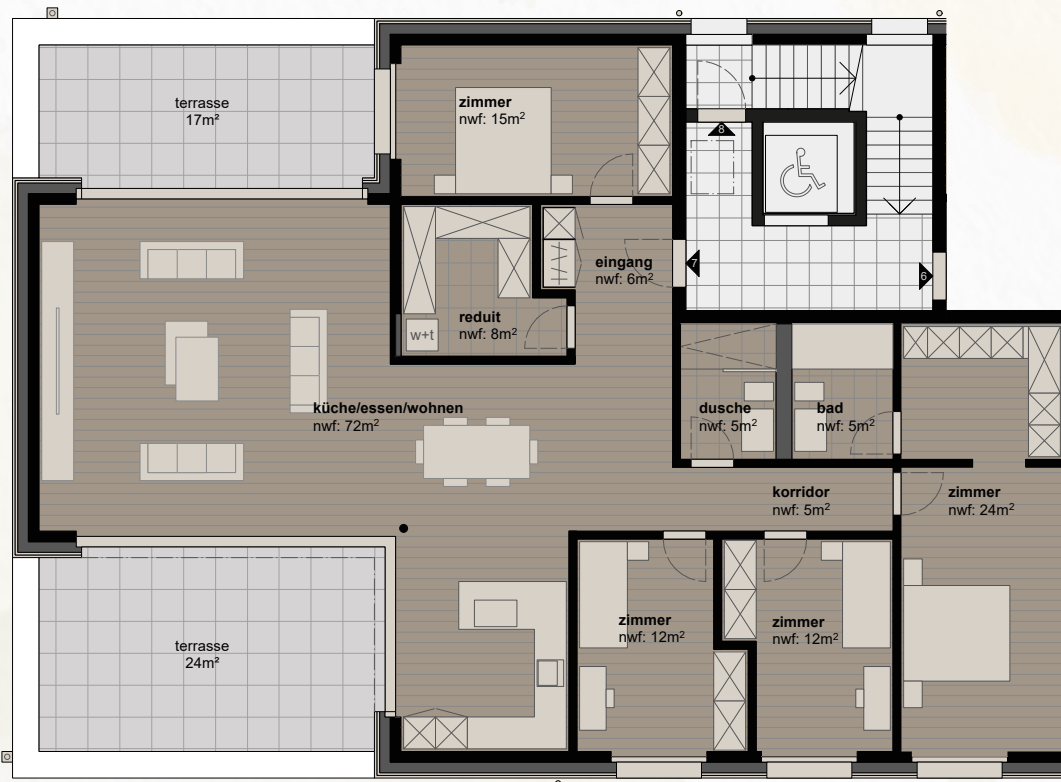
Etagenübersicht



Attikageschoss

Grundriss

Wohnung Nr. 7



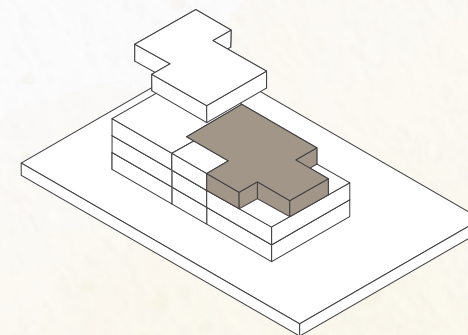
5 ½ Zimmerwohnung

Bruttowohnfläche (BGF) 190 m²

Nettowohnfläche (NWF) 164 m²

Terrasse 41 m²

Etagenübersicht



Attikageschoss Übersicht Wohnung Nr. 8



Attikageschoss

Grundriss

Wohnung Nr. 8



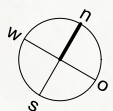
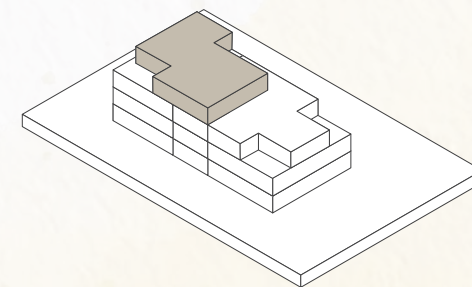
4 ½ Zimmerwohnung

Bruttowohnfläche (BGF) 165 m²

Nettowohnfläche (NWF) 131 m²

Terrasse 68 m²

Etagenübersicht



NOTIZEN

.....

.....

.....

.....

.....

.....

.....

.....

.....

.....

BAUHERRSCHAFT

FF Estate AG, Hauptstrasse 9, 2575 Gerolfingen

GENERALUNTERNEHMERIN

wird bis Ende Mai 2023 definiert

PROJEKTVERFASSERIN

b. müller's architekten AG, Kleinfeldstrasse 6, 2563 Ipsach

VISUALISIERUNGEN

echt 3D GmbH, Pfingstweidstrasse 6, 8005 Zürich

GRAFIKDESIGN

Schell Design, Rebenweg 5, 2503 Biel/Bienne

